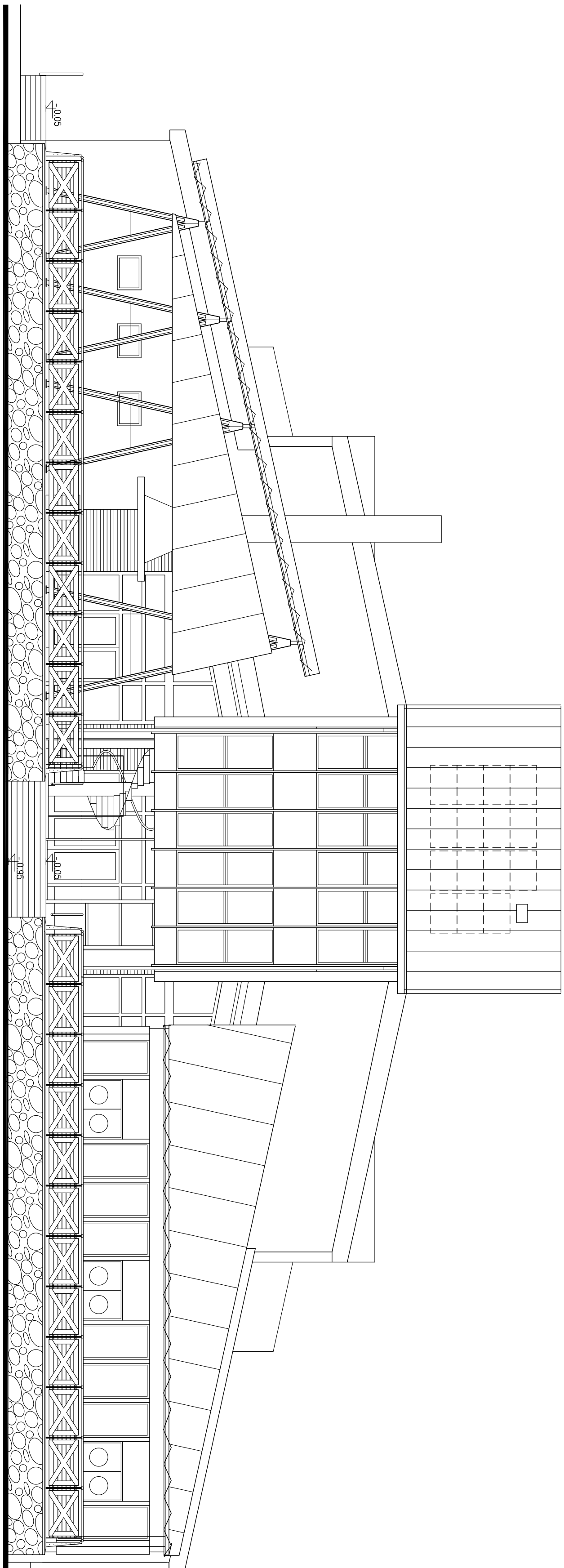


"EKO MARINA"  
PORT JACHTOWY W GIŻYCKU  
BUDYNEK MARINY



ELEWACJA POŁUDNIOWA – ZABUDOWA TARASU  
SKALA 1:100

PRACOWNIA PROJEKTOWA "KACZYŃSKI i SPÓŁKA" s.c. PL 15-070 BIAŁYSTOK, ul. WIKTORII 3A, jenkaiska@poczta.onet.pl tel./fax (0-85) 7404535 tel./fax 0120 7406121	
SKALA: 1:100	BRANŻA: ARCHITEKTURA
DATA: 11/2004	WERSJA: 1:1-232/04
NRYYS:	
OBJEKT: EKO-MARINA Z ZAPLECZEM PORTOWO-USŁUGOWYM W GIŻYCKU	
ZADANIE: BUDYNEK MARINY	
RODZAJ OPRACOWANIA: PROJEKT ARCHITEKTONICZNO-BUDOWLANY	
RYSUJEK: ELEWACJA POŁUDNIOWA – ZABUDOWA TARASU	
ARCHITEKTURA:	
AUTORZY:	mgr inż. arch. Janusz Wesołowski KACZYŃSKI upr. proj. nr B/1/24/85
WSPÓŁPRACUJĄCY:	mgr inż. arch. Sylwia BURBULA upr. proj. nr B/1/17/90
SPRAWDZAJĄCY:	mgr inż. arch. Bartłomiej CIKO upr. proj. nr B/1/05/90
KONSTRUKCJE:	mgr inż. Jan Krzysztof GROCHOWSKI upr. proj. B/1/17/75
INST. SANIT.:	mgr inż. Grzegorz SYKAŁA upr. proj. B/1/24/87
INST. ELEKTR.:	mgr inż. Andrzej Grzegorz DROZDOWSKI upr. proj. SWK-149/92
PROJEKT CHRONIONY USTAWĄ O PRAWIE AUTORSKIM	